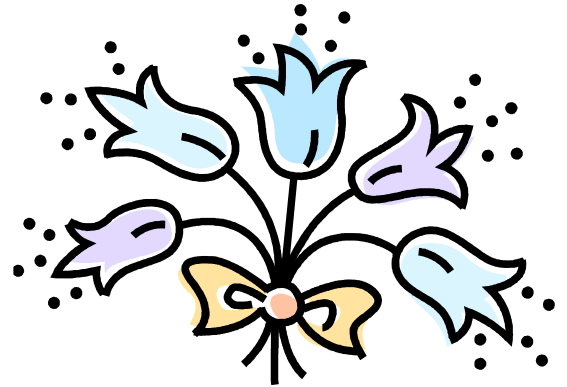


卒業・修了年次生の皆さまへ

大谷大学図書館・博物館

卒業しても図書館・博物館が利用できます！

卒業・修了後に同窓会会員となる皆さまは、①・②の要領で、図書館・博物館をご利用いただけます。



①図書館の利用者登録ができます。

利用範囲は、次のとおりです。

- 図書・資料の閲覧
- 図書・資料の館外貸出（5冊2週間）
- 地下書庫への入庫

申請用紙は、図書館1階カウンターに用意しています。詳細は、図書館にお問い合わせください。また、申請の際には、次のことにご注意ください。

1. 他大学に進学される方は、原則、本館で利用者登録をすることができません。新たに所属する大学の図書館を通じて本館をご利用ください。
2. 申請には、証明写真と現住所確認のための身分証明書が必要です。証明写真（縦4cm×横3cm 正面・無帽／裏面に氏名を記入／利用証交付の際に写真は返却します。）をご持参いただきますと手続きがスムーズとなりますが、ご持参されない場合でも本館で撮影させていただきます。
3. 発行には、土・日・祝及び休館日を除く1週間程度かかります。電話や郵送による受付・交付は、原則、行っておりません。
4. 貸出延滞中の資料がある場合は、資料返却後に利用証を発行します。

2024年3月1日（金）～3月15日（金）申請→4月1日（月）発行予定

2024年3月18日（月）～3月21日（木）申請→4月8日（月）発行予定

2024年3月25日（月）から4月中の申請分は、申請時に発行予定日をお伝えします。

②博物館の展観を無料でご観覧いただけます。

博物館受付において、同窓会会員であることをお申し出ください。

<開館予定等について>

図書館および博物館の開館予定等につきましては、大谷大学ホームページでご確認ください。



図書館ホームページ



博物館ホームページ

《お問い合わせ先》

大谷大学図書館 TEL. 075-411-8123

大谷大学博物館 TEL. 075-411-8483